

## MODERN HOUSE

ETAP II



### DOM 1/1

|                             |                      |
|-----------------------------|----------------------|
| POWIERZCHNIA UŻYTKOWA       | 129,64m <sup>2</sup> |
| POWIERZCHNIA SPRZEDAŻOWA    | 133,20m <sup>2</sup> |
| POWIERZCHNIA OGRODU (OKOŁO) | 196m <sup>2</sup>    |

### PARTER

#### POWIERZCHNIA UŻYTKOWA

|   |               |                     |
|---|---------------|---------------------|
| 1 | WIATROŁAP     | 3,33m <sup>2</sup>  |
| 2 | HOL           | 4,85m <sup>2</sup>  |
| 3 | WC            | 4,67m <sup>2</sup>  |
| 4 | KUCHNIA       | 12,80m <sup>2</sup> |
| 5 | POKÓJ DZIENNY | 35,37m <sup>2</sup> |
| 6 | POM. TECH.    | 5,21m <sup>2</sup>  |

|                      |       |
|----------------------|-------|
| WYSOKOŚĆ POMIESZCZEŃ | 290cm |
|----------------------|-------|

|   |                    |
|---|--------------------|
| POWIERZCHNIA POD ŚCIANAMI DZIAŁOWYMI NADAJĄCYMI SIĘ DO REARANŻACJI: | 0,85m <sup>2</sup> |
|---|--------------------|

|   |                    |
|---|--------------------|
| POWIERZCHNIA POD ŚCIANAMI DZIAŁOWYMI NADAJĄCYMI SIĘ DO DEMONTAŻU: | 0,00m <sup>2</sup> |
|---|--------------------|

|                               |                     |
|-------------------------------|---------------------|
| POWIERZCHNIA UŻYTKOWA KONDYG. | 66,23m <sup>2</sup> |
|-------------------------------|---------------------|

|                                  |                     |
|----------------------------------|---------------------|
| POWIERZCHNIA SPRZEDAŻOWA KONDYG. | 67,08m <sup>2</sup> |
|----------------------------------|---------------------|

Aktualizacja: 21 września 2023



ŚCIANY NIEROZBIERALNE



ŚCIANY DZIAŁOWE NADAJĄCE SIĘ DO REARANŻACJI



ŚCIANY DZIAŁOWE NADAJĄCE SIĘ DO DEMONTAŻU

0m 1m 2,5m



UWAGA:  
NINIEJSZA BROSZURA NIE STANOWI OFERTY W ROZUMIENIU PRZEPISÓW KODEKSU CYWILNEGO.  
POWIERZCHNIA UŻYTKOWA LOKALU/DOMU JEST OKREŚLONA ZGODNIE Z ZASADAMI ZAWARTYMI W POLSKIEJ NORMIE PN-ISO 9836:1997, T.J. POWIERZCHNIA UŻYTKOWA JEST OBLICZONA W METRACH KWADRATOWYCH, W ŚWIETLE WYKOŃCZONYCH ŚCIAN, GDZIE DO POWIERZCHNI UŻYTKOWEJ LOKALU/DOMU NIE WŁICZONO POWIERZCHNI ŚCIAN NADAJĄCYCH SIĘ DO DEMONTAŻU LUB REARANŻACJI ORAZ SCHODÓW BETONOWYCH. POWIERZCHNIA UŻYTKOWA LOKALU/DOMU MOŻE ULEC ZMIANIE W TRAKCIE REALIZACJI PRAC BUDOWLANYCH. LOKALIZACJA PRZYBÓRÓW SANITARNYCH, ROZMIESZCZENIE PUNKTÓW INSTALACYJNYCH I.TP. MOŻE ULEC ZMIANIE W TRAKCIE REALIZACJI INWESTYCJI. PRZEDSTAWIONA NA RZUCIE ARANŻACJA MA CHARAKTER PRZYKŁADOWY. ELEMENTY WYPOSAŻENIA, MEBLE, DRZWI WEWNĘTRZNE I.TP. ANI URZĄDZENIA ORAZ SPRZĘT RTV I AGD NIE STANOWIĄ WYPOSAŻENIA NABYWANEGO LOKALU. WYMIARY PODANO W ŚWIETLE MURU BEZ WYKOŃCZENIA. WYSOKOŚCI POMIESZCZEŃ PODANE OD WYLEWKI BETONOWEJ DO STROPU BEZ WYKOŃCZENIA. WOBEC ROZPROWADZENIA INSTALACJI POD SUFITAMI MOŻLIWE SĄ LOKALNE OBNIŻENIA WYSOKOŚCI POMIESZCZEŃ. MOŻLIWE SĄ ODCHYLEŃKI NORMOWE, PRZED ZAMÓWIENIEM UMEBLOWANIA I WYKOŃCZENIA LOKALU/DOMU NALEŻY ZDĄĆ OBMIAR RZECZYWISTY.

INWESTOR:

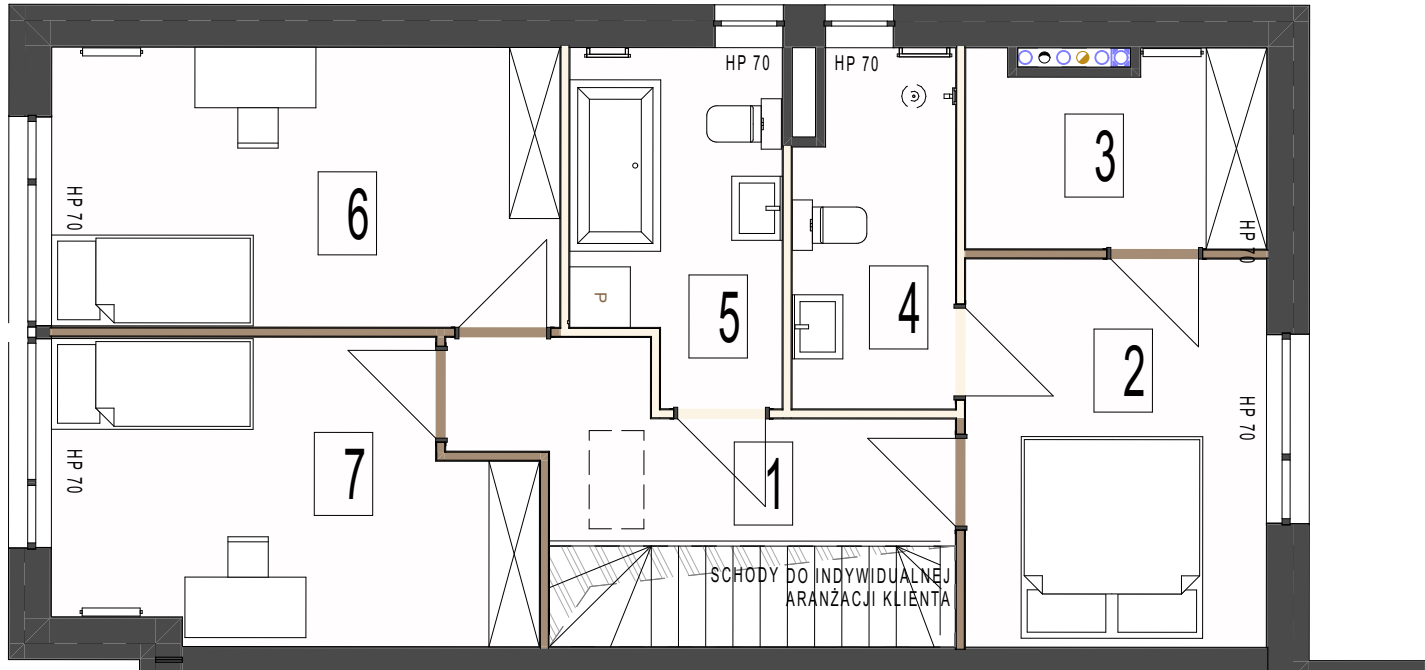
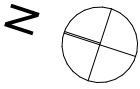


Albero INVEST  
sp. z o.o. -3 sp.k.  
ul. Zieleni 37  
00-108 Warszawa

PROJEKTANT:



81.WAW.PL SP. Z O.O.  
UL. FAŁATA 5 lok. 9,  
02-534 WARSZAWA



Aktualizacja: 21 września 2023

■ ŚCIANY NIEROZBIERALNE

■ ŚCIANY DZIAŁOWE NADAJĄCE SIĘ DO REARANŻACJI

■ ŚCIANY DZIAŁOWE NADAJĄCE SIĘ DO DEMONTAŻU

0m 1m 2,5m

UWAGA:  
NINIEJSZA BROSZURA NIE STANOWI OFERTY W ROZUMIENIU PRZEPISÓW KODEKSU CYWILNEGO.  
POWIERZCHNIA UŻYTKOWA LOKALU/DOMU JEST OKREŚLONA ZGODNIE Z ZASADAMI ZAWARTYMI W POLSKIEJ NORMIE PN-ISO 9836:1997, T.J. POWIERZCHNIA UŻYTKOWA JEST OBLICZONA W METRACH KWADRATOWYCH, W ŚWIETLE WYKOŃCZONYCH ŚCIAN, GDZIE DO POWIERZCHNI UŻYTKOWEJ LOKALU/DOMU NIE WŁICZONO POWIERZCHNI ŚCIAN NADAJĄCYCH SIĘ DO DEMONTAŻU LUB REARANŻACJI ORAZ SCHODÓW BETONOWYCH. POWIERZCHNIA UŻYTKOWA LOKALU/DOMU MOŻE ULEC ZMIANIE W TRAKCIE REALIZACJI PRAC BUDOWLANYCH. LOKALIZACJA PRZYBÓRÓW SANITARNYCH, ROZMIESZCZENIE PUNKTÓW INSTALACYJNYCH I.TP. MOŻE ULEC ZMIANIE W TRAKCIE REALIZACJI INWESTYCJI. PRZEDSTAWIONA RZUCIE ARANŻACJA MA CHARAKTER PRZYKŁADOWY. ELEMENTY WYPOSAŻENIA, MEBLE, DRZWI WEWNĘTRZNE I.TP. ANI URZĄDZENIA ORAZ SPRZĘT RTV I AGD NIE STANOWIĄ WYPOSAŻENIA NABYWANEGO LOKALU. WYMIARY PODANO W ŚWIETLE MURU BEZ WYKOŃCZENIA. WYSOKOŚCI POMIESZCZEŃ PODANE OD WYLEWKI BETONOWEJ DO STROPU BEZ WYKOŃCZENIA. WOBEC ROZPROWADZENIA INSTALACJI POD SUFITAMI MOŻLIWE SĄ LOKALNE OBNIŻENIA WYSOKOŚCI POMIESZCZEŃ. MOŻLIWE SĄ ODCHYLEŃKI NORMOWE, PRZED ZAMÓWIENIEM UMEBLOWANIA I WYKOŃCZENIA LOKALU/DOMU NALEŻY ZDJAĆ OBMIAR RZECZYWISTY.



MODERN HOUSE

ETAP II



DOM 1/1

|                             |                      |
|-----------------------------|----------------------|
| POWIERZCHNIA UŻYTKOWA       | 129,64m <sup>2</sup> |
| POWIERZCHNIA SPRZEDAŻOWA    | 133,20m <sup>2</sup> |
| POWIERZCHNIA OGRODU (OKOŁO) | 196m <sup>2</sup>    |

PIĘTRO

POWIERZCHNIA UŻYTKOWA

|                      |                   |                     |
|----------------------|-------------------|---------------------|
| 1                    | HOL               | 6,43m <sup>2</sup>  |
| 2                    | SYPIALANIA GŁÓWNA | 14,53m <sup>2</sup> |
| 3                    | GARDEROBA         | 13,92m <sup>2</sup> |
| 4                    | ŁAZIENKA          | 5,31m <sup>2</sup>  |
| 5                    | ŁAZIENKA          | 5,80m <sup>2</sup>  |
| 6                    | POKÓJ             | 17,09m <sup>2</sup> |
| 7                    | POKÓJ             | 17,09m <sup>2</sup> |
| WYSOKOŚĆ POMIESZCZEŃ |                   | 270cm               |

|   |                    |
|---|--------------------|
| POWIERZCHNIA POD ŚCIANAMI DZIAŁOWYMI NADAJĄCYMI SIĘ DO REARANŻACJI: | 1,38m <sup>2</sup> |
|---|--------------------|

|   |                    |
|---|--------------------|
| POWIERZCHNIA POD ŚCIANAMI DZIAŁOWYMI NADAJĄCYMI SIĘ DO DEMONTAŻU: | 1,44m <sup>2</sup> |
|---|--------------------|

|                               |                     |
|-------------------------------|---------------------|
| POWIERZCHNIA UŻYTKOWA KONDYG. | 63,32m <sup>2</sup> |
|-------------------------------|---------------------|

|                                  |                     |
|----------------------------------|---------------------|
| POWIERZCHNIA SPRZEDAŻOWA KONDYG. | 66,14m <sup>2</sup> |
|----------------------------------|---------------------|

INWESTOR:

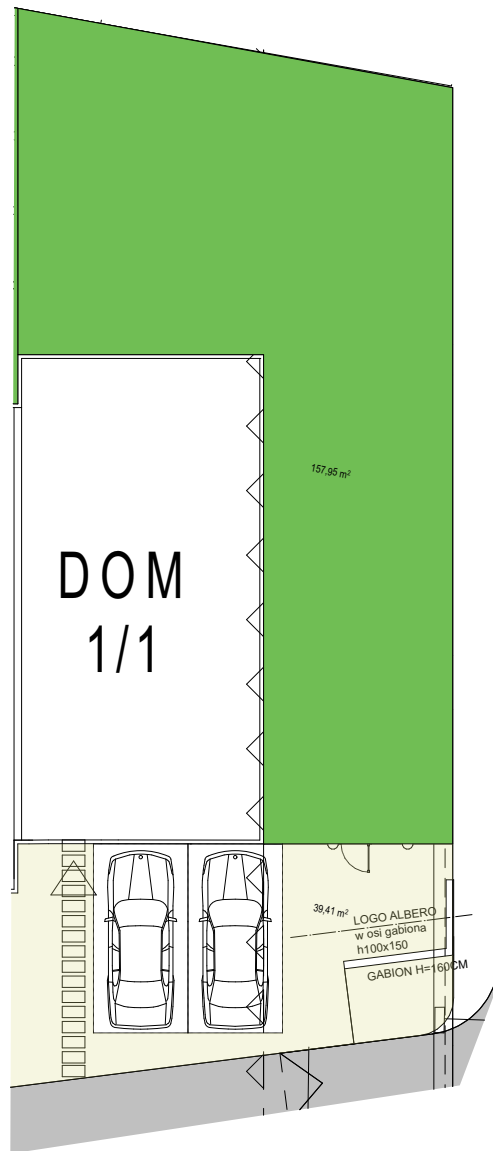
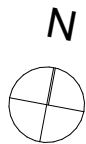


Albero INVEST  
sp. z o.o. -3 sp.k.  
ul. Żelazna 37  
00-108 Warszawa

PROJEKTANT:



81.WAW.PL SP. Z O.O.  
UL. FAŁATA 5 lok. 9,  
02-534 WARSZAWA



0m 1m 2,5m



## MODERN HOUSE

ETAP II



### DOM 1/1

|                             |                      |
|-----------------------------|----------------------|
| POWIERZCHNIA UŻYTKOWA       | 129,64m <sup>2</sup> |
| POWIERZCHNIA SPRZEDAŻOWA    | 133,20m <sup>2</sup> |
| POWIERZCHNIA OGRODU (OKOŁO) | 196m <sup>2</sup>    |

### OGRÓD

|  |                                |
|--|--------------------------------|
|  | BUDYNEK                        |
|  | POWIERZCHNIE UTWARDZONE        |
|  | MIEJSCE NA GROMADZENIE ODPADÓW |
|  | OGRÓD                          |
|  | PRZEDOGRÓDEK                   |
|  | FURTKA                         |
|  | GRANICE DZIAŁEK                |
|  | OGRODZENIE OGRODU              |
|  | OBRYŚ KRAWĘDZI NAWISU          |
|  | GŁÓWNE WEJŚCIE DO BUDYNKU      |

UWAGA:  
NINIEJSZA BROSZURA NIE STANOWI OFERTY W ROZUMIENIU PRZEPISÓW KODEKSU CYWILNEGO.  
POWIERZCHNIA UŻYTKOWA LOKALU/DOMU JEST OKREŚLONA ZGODNIE Z ZASADAMI ZAWARTYMI W POLSKIEJ NORMIE PN-ISO 9836:1997, T.J. POWIERZCHNIA UŻYTKOWA JEST OBLICZONA W METRACH KWADRATOWYCH, W ŚWIETLE WYKOŃCZONYCH ŚCIAN, GDZIE DO POWIERZCHNI UŻYTKOWEJ LOKALU/DOMU NIE WŁICZONO POWIERZCHNI ŚCIAN NADAJĄCYCH SIĘ DO DEMONTAŻU LUB REARANŻACJI ORAZ SCHODÓW BETONOWYCH. POWIERZCHNIA UŻYTKOWA LOKALU/DOMU MOŻE ULEC ZMIANIE W TRAKCIE REALIZACJI PRAC BUDOWLANYCH. LOKALIZACJA PRZYBÓRÓW SANITARNYCH, ROZMIESZCZENIE PUNKTÓW INSTALACYJNYCH I.T.P. MOŻE ULEC ZMIANIE W TRAKCIE REALIZACJI INWESTYCJI. PRZEDSTAWIONA NA RZUCIE ARANŻACJA MA CHARAKTER PRZYKŁADOWY. ELEMENTY WYPOSAŻENIA, MEBLE, DRZWI WEWNĘTRZNE I.T.P. ANI URZĄDZENIA ORAZ SPRZĘT RTV I AGD NIE STANOWIĄ WYPOSAŻENIA NABYWANEGO LOKALU. WYMIARY PODANO W ŚWIETLE MURU BEZ WYKOŃCZENIA. WYSOKOŚCI POMIĘSZCZEŃ PODANE OD WYLEWKI BETONOWEJ DO STROPU BEZ WYKOŃCZENIA. WOBEC ROZPROWADZENIA INSTALACJI POD SUFITAMI MOŻLIWE SĄ LOKALNE OBNIŻENIA WYSOKOŚCI POMIĘSZCZEŃ. MOŻLIWE SĄ ODCHYŁKI NORMOWE, PRZED ZAMÓWIENIEM UMEBLOWANIA I WYKOŃCZENIA LOKALU/DOMU NALEŻY ZDJĄĆ OBMIAR RZECZYWISTY.

Aktualizacja: 21 września 2023

INWESTOR:



Albero INVEST  
sp. z o.o. -3 sp.k.  
ul. Zielna 37  
00-108 Warszawa

PROJEKTANT:



81.WAW.PL SP. Z O.O.  
UL. FAŁATA 5 lok. 9,  
02-534 WARSZAWA