

## MODERN HOUSE

ETAP II



### DOM 2/1

POWIERZCHNIA UŻYTKOWA	<b>129,68m<sup>2</sup></b>
POWIERZCHNIA SPRZEDAŻOWA	<b>134,03m<sup>2</sup></b>
POWIERZCHNIA OGRODU (OKOŁO)	<b>147m<sup>2</sup></b>

### PARTER

#### POWIERZCHNIA UŻYTKOWA

1	WIATROLAP	3,03m <sup>2</sup>
2	HOL	4,73m <sup>2</sup>
3	WC	4,67m <sup>2</sup>
4	KUCHNIA	12,80m <sup>2</sup>
5	POKÓJ DZIENNY	35,37m <sup>2</sup>
6	POM. TECH.	5,21m <sup>2</sup>

WYSOKOŚĆ POMIESZCZEŃ 290cm

POWIERZCHNIA POD ŚCIANAMI DZIAŁOWYMI NADAJĄCYMI SIĘ DO REARANŻACJI: 0,88m<sup>2</sup>

POWIERZCHNIA POD ŚCIANAMI DZIAŁOWYMI NADAJĄCYMI SIĘ DO DEMONTAŻU: 0,65m<sup>2</sup>

POWIERZCHNIA UŻYTKOWA KONDYG. **66,14m<sup>2</sup>**

POWIERZCHNIA SPRZEDAŻOWA KONDYG. **67,67m<sup>2</sup>**

Aktualizacja: 21 września 2023

■ ŚCIANY NIEROZBIERALNE

■ ŚCIANY DZIAŁOWE NADAJĄCE SIĘ DO REARANŻACJI

■ ŚCIANY DZIAŁOWE NADAJĄCE SIĘ DO DEMONTAŻU

0m 1m 2,5m

UWAGA:  
NINIEJSZA BROSZURA NIE STANOWI OFERTY W ROZUMIENIU PRZEPISÓW KODEKSU CYWILNEGO.  
POWIERZCHNIA UŻYTKOWA LOKALU/DOMU JEST OKREŚLONA ZGODNIE Z ZASADAMI ZAWARTYMI W POLSKIEJ NORMIE PN-ISO 9836:1997, T.J. POWIERZCHNIA UŻYTKOWA JEST OBLICZONA W METRACH KWADRATOWYCH, W ŚWIETLE WYKOŃCZONYCH ŚCIAN, GDZIE DO POWIERZCHNI UŻYTKOWEJ LOKALU/DOMU NIE WŁICZONO POWIERZCHNI ŚCIAN NADAJĄCYCH SIĘ DO DEMONTAŻU LUB REARANŻACJI ORAZ SCHODÓW BETONOWYCH. POWIERZCHNIA UŻYTKOWA LOKALU/DOMU MOŻE ULEC ZMIANIE W TRAKCIE REALIZACJI PRAC BUDOWLANYCH. LOKALIZACJA PRZYBÓRÓW SANITARNYCH, ROZMIESZCZENIE PUNKTÓW INSTALACYJNYCH I.TP. MOŻE ULEC ZMIANIE W TRAKCIE REALIZACJI INWESTYCJI. PRZEDSTAWIONA RZUCIE ARANŻACJA MA CHARAKTER PRZYKŁADOWY. ELEMENTY WYPOSAŻENIA, MEBLE, DRZWI WEWNĘTRZNE I.TP. ANI URZĄDZENIA ORAZ SPRZĘT RTV I AGD NIE STANOWIĄ WYPOSAŻENIA NABYWANEGO LOKALU. WYMIARY PODANO W ŚWIETLE MURU BEZ WYKOŃCZENIA. WYSOKOŚCI POMIESZCZEŃ PODANE OD WYLEWKI BETONOWEJ DO STROPU BEZ WYKOŃCZENIA. WOBEC ROZPROWADZENIA INSTALACJI POD SUFITAMI MOŻLIWE SĄ LOKALNE OBNIŻENIA WYSOKOŚCI POMIESZCZEŃ. MOŻLIWE SĄ ODCHYLEŃKI NORMOWE, PRZED ZAMÓWIENIEM UMEBLOWANIA I WYKOŃCZENIA LOKALU/DOMU NALEŻY ZDJAĆ OBMIAR RZECZYWISTY.

INWESTOR:

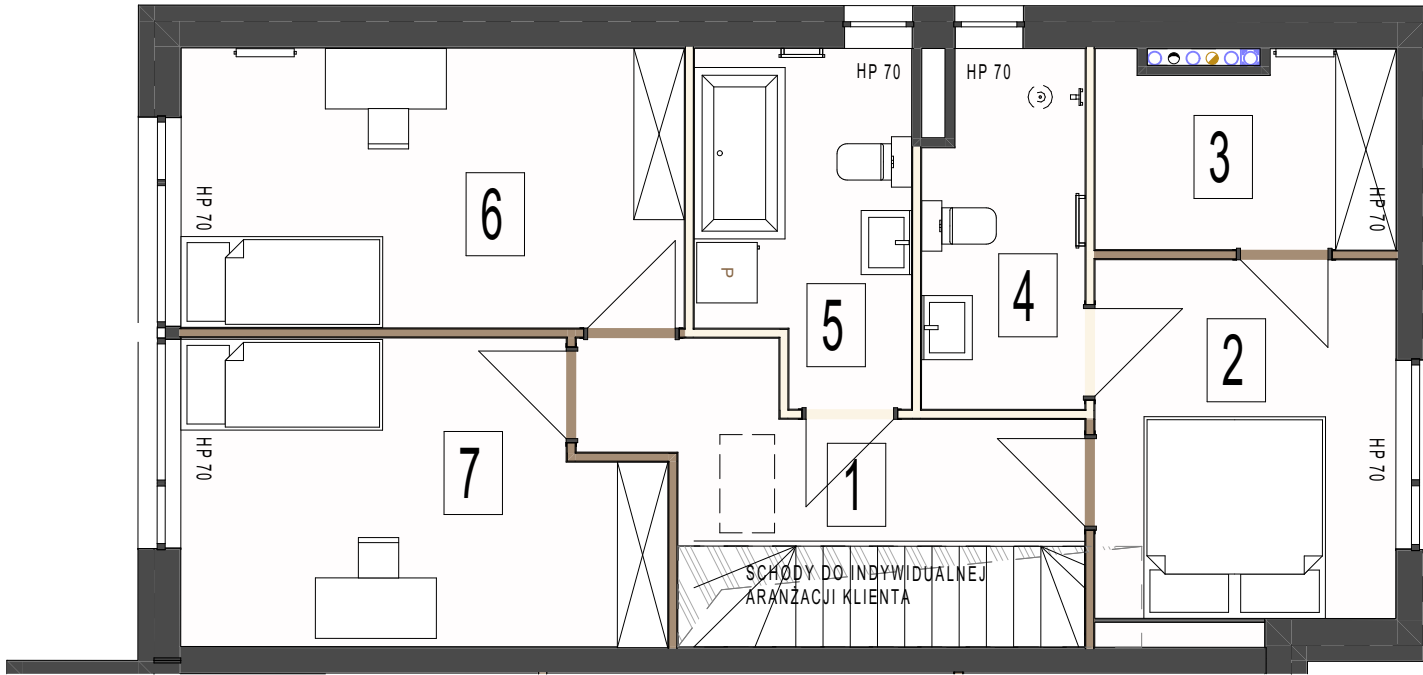
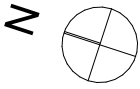


Albero INVEST  
sp. z o.o. -3 sp.k.  
ul. Zieleni 37  
00-108 Warszawa

PROJEKTANT:



81.WAW.PL SP. Z O.O.  
UL. FAŁATA 5 lok. 9,  
02-534 WARSZAWA



Aktualizacja: 21 września 2023



ŚCIANY NIEROZBIERALNE



ŚCIANY DZIAŁOWE NADAJĄCE SIĘ DO REARANŻACJI



ŚCIANY DZIAŁOWE NADAJĄCE SIĘ DO DEMONTAŻU

0m 1m 2,5m



UWAGA:  
 NINIEJSZA BROSZURA NIE STANOWI OFERTY W ROZUMIENIU PRZEPISÓW KODEKSU CYWILNEGO.  
 POWIERZCHNIA UŻYTKOWA LOKALU/DOMU JEST OKREŚLONA ZGODNIE Z ZASADAMI ZAWARTYMI W POLSKIEJ NORMIE PN-ISO 9836:1997, T.J. POWIERZCHNIA UŻYTKOWA JEST OBLICZONA W METRACH KWADRATOWYCH, W ŚWIETLE WYKOŃCZONYCH ŚCIAN, GDZIE DO POWIERZCHNI UŻYTKOWEJ LOKALU/DOMU NIE WŁICZONO POWIERZCHNI ŚCIAN NADAJĄCYCH SIĘ DO DEMONTAŻU LUB REARANŻACJI ORAZ SCHODÓW BETONOWYCH. POWIERZCHNIA UŻYTKOWA LOKALU/DOMU MOŻE ULEC ZMIANIE W TRAKCIE REALIZACJI PRAC BUDOWLANYCH. LOKALIZACJA PRZYBÓRÓW SANITARNYCH, ROZMIESZCZENIE PUNKTÓW INSTALACYJNYCH I.T.P. MOŻE ULEC ZMIANIE W TRAKCIE REALIZACJI INWESTYCJI. PRZEDSTAWIONA NA RZUCIE ARANŻACJA MA CHARAKTER PRZYKŁADOWY. ELEMENTY WYPOSAŻENIA, MEBLE, DRZWI WEWNĘTRZNE I.T.P. ANI URZĄDZENIA ORAZ SPRZĘT RTV I AGD NIE STANOWIĄ WYPOSAŻENIA NABYWANEGO LOKALU. WYMIARY PODANO W ŚWIETLE MURU BEZ WYKOŃCZENIA. WYSOKOŚCI POMIESZCZEŃ PODANE OD WYLEWKI BETONOWEJ DO STROPU BEZ WYKOŃCZENIA. WOBEC ROZPROWADZENIA INSTALACJI POD SUFITAMI MOŻLIWE SĄ LOKALNE OBNIŻENIA WYSOKOŚCI POMIESZCZEŃ. MOŻLIWE SĄ ODCHYLEŃKI NORMOWE, PRZED ZAMÓWIENIEM UMEBLOWANIA I WYKOŃCZENIA LOKALU/DOMU NALEŻY ZDJAĆ OBMIAR RZECZYWISTY.



MODERN HOUSE

ETAP II



DOM 2/1

POWIERZCHNIA UŻYTKOWA	129,68m <sup>2</sup>
POWIERZCHNIA SPRZEDAŻOWA	134,03m <sup>2</sup>
POWIERZCHNIA OGRODU (OKOŁO)	147m <sup>2</sup>

PIĘTRO

POWIERZCHNIA UŻYTKOWA

1	HOL	7,02m <sup>2</sup>
2	SYPIALNIA GŁÓWNA	11,10m <sup>2</sup>
3	GARDEROBA	5,60m <sup>2</sup>
4	ŁAZIENKA	5,47m <sup>2</sup>
5	ŁAZIENKA	6,96m <sup>2</sup>
6	POKÓJ	13,85m <sup>2</sup>
7	POKÓJ	13,55m <sup>2</sup>
WYSOKOŚĆ POMIESZCZEŃ		270cm

POWIERZCHNIA POD ŚCIANAMI DZIAŁOWYMI NADAJĄCYMI SIĘ DO REARANŻACJI:	1,39m <sup>2</sup>
---	--------------------

POWIERZCHNIA POD ŚCIANAMI DZIAŁOWYMI NADAJĄCYMI SIĘ DO DEMONTAŻU:	1,43m <sup>2</sup>
---	--------------------

POWIERZCHNIA UŻYTKOWA KONDYG.	63,54m <sup>2</sup>
-------------------------------	---------------------

POWIERZCHNIA SPRZEDAŻOWA KONDYG.	66,36m <sup>2</sup>
----------------------------------	---------------------

INWESTOR:

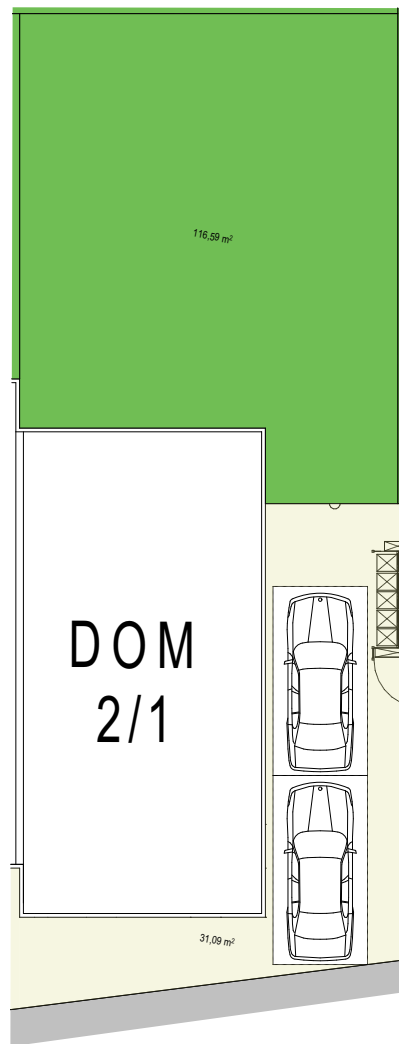


Albero INVEST  
 sp. z o.o. -3 sp.k.  
 ul. Ziemia 37  
 00-108 Warszawa

PROJEKTANT:



81.WAW.PL SP. Z O.O.  
 UL. FAŁATA 5 lok. 9,  
 02-534 WARSZAWA



## MODERN HOUSE

ETAP II



### DOM 2/1

POWIERZCHNIA UŻYTKOWA	129,68m <sup>2</sup>
POWIERZCHNIA SPRZEDAŻOWA	134,03m <sup>2</sup>
POWIERZCHNIA OGRODU (OKOŁO)	147m <sup>2</sup>

### OGRÓD

	BUDYNEK
	POWIERZCHNIE UTWARDZONE
	MIEJSCE NA GROMADZENIE ODPADÓW
	OGRÓD
	PRZEDOGRÓDEK
	FURTKA
	GRANICE DZIAŁEK
	OGRODZENIE OGRODU
	OBRYŚ KRAWĘDZI NAWISU
	GŁÓWNE WEJŚCIE DO BUDYNKU

UWAGA:  
NINIEJSZA BROSZURA NIE STANOWI OFERTY W ROZUMIENIU PRZEPISÓW KODEKSU CYWILNEGO.  
POWIERZCHNIA UŻYTKOWA LOKALU/DOMU JEST OKREŚLONA ZGODNIE Z ZASADAMI ZAWARTYMI W POLSKIEJ NORMIE PN-ISO 9836:1997, T.J. POWIERZCHNIA UŻYTKOWA JEST OBLICZONA W METRACH KWADRATOWYCH, W ŚWIETLE WYKOŃCZONYCH ŚCIAN, GDZIE DO POWIERZCHNI UŻYTKOWEJ LOKALU/DOMU NIE WŁICZONO POWIERZCHNI ŚCIAN NADAJĄCYCH SIĘ DO DEMONTAŻU LUB REARANŻACJI ORAZ SCHODÓW BETONOWYCH. POWIERZCHNIA UŻYTKOWA LOKALU/DOMU MOŻE ULEC ZMIANIE W TRAKCIE REALIZACJI PRAC BUDOWLANYCH. LOKALIZACJA PRZYBÓRÓW SANITARNYCH, ROZMIESZCZENIE PUNKTÓW INSTALACYJNYCH ITP. MOŻE ULEC ZMIANIE W TRAKCIE REALIZACJI INWESTYCJI. PRZEDSTAWIONA NA RZUCIE ARANŻACJA MA CHARAKTER PRZYKŁADOWY. ELEMENTY WYPOSAŻENIA, MEBLE, DRZWI WEWNĘTRZNE ITP. ANI URZĄDZENIA ORAZ SPRZĘT RTV I AGD NIE STANOWIĄ WYPOSAŻENIA NABYWANEGO LOKALU. WYMIARY PODANO W ŚWIETLE MURU BEZ WYKOŃCZENIA. WYSOKOŚCI POMIESZCZEŃ PODANE OD WYLEWKI BETONOWEJ DO STROPU BEZ WYKOŃCZENIA. WOBEC ROZPROWADZENIA INSTALACJI POD SUFITAMI MOŻLIWE SĄ LOKALNE OBNIŻENIA WYSOKOŚCI POMIESZCZEŃ. MOŻLIWE SĄ ODCHYLEŃKI NORMOWE, PRZED ZAMÓWIENIEM UMEBLOWANIA I WYKOŃCZENIA LOKALU/DOMU NALEŻY ZDJAĆ OBMIAR RZECZYWISTY.

Aktualizacja: 21 września 2023

INWESTOR:



Albero INVEST  
sp. z o.o. -3 sp.k.  
ul. Zielna 37  
00-108 Warszawa

PROJEKTANT:



81.WAW.PL SP. Z O.O.  
UL. FAŁATA 5 lok. 9,  
02-534 WARSZAWA